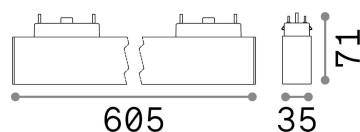
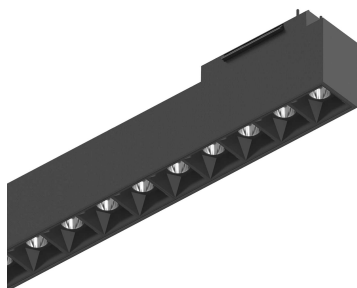


## Info generali

## Tecnico - Sistema Lineare

Sistema in alluminio estruso compatibile con un'ampia scelta di apparecchi illuminanti a fissaggio meccanico. Disponibile in colore nero e nelle modalità d'installazione a plafone, a sospensione oppure a incasso a filo in soffitti di cartongesso.

Ean	8021696223018
Articolo	ARCA ACCENT 29W 4000K BK
Installazione	Sistema Lineare
Garanzia	5 years
Peso lordo	0.9 kg
Volume	0.008678 m <sup>3</sup>



## Info tecniche e installative

Peso netto	0.7 kg
Classe di isolamento	III
Grado di protezione	IP20
Conformità	-
Temperatura d'esercizio	0° ~ +40 °C K
Dimmer	Dimmerable, On-Off
Alimentazione	48 V DC
Alimentatore	Required, remoted, not included SI (solo personale qualificato), elettronico
Protezione frontale	-
Accessori non inclusi	-

## Info sorgente e prestazionali

Sorgente integrata	Integrated LED module
Sorgente sostituibile	Si
Potenza	29W
Emissione	Direct
Consumo massimo	max 29 W
Caratteristiche LED	LED SMD OSRAM
CCT	4000 K
Durata LED (t. 25°C)	50000 h
CRI	> 80
SDCM	3
Fascio luminoso	35°
UGR massimo	< 13
Flusso sorgente	3950 lm
Flusso utile	2920 lm